

Untersuchung zum Umgang mit religiöser Vielfalt im konfessionellen Religionsunterricht in Schleswig-Holstein – Statistikfragebogen/ **Schulleitung**

1) Zu welcher Schulart/ welchen Schularten zählt Ihre Schule?

N = 434

Grundschule	50,9 %
Berufsbildende Schule	4,8 %
Gemeinschaftsschule	17,1 %
Förderzentren	6,0 %
Gymnasium	12,2 %
andere	0,2 %

2) Wie bezeichnen Sie die Lage der Schule?

N = 429

Eher ländlich 54,5 % Eher städtisch 45,4 %

3) Wie viele Schülerinnen und Schüler besuchen derzeit Ihre Schule?

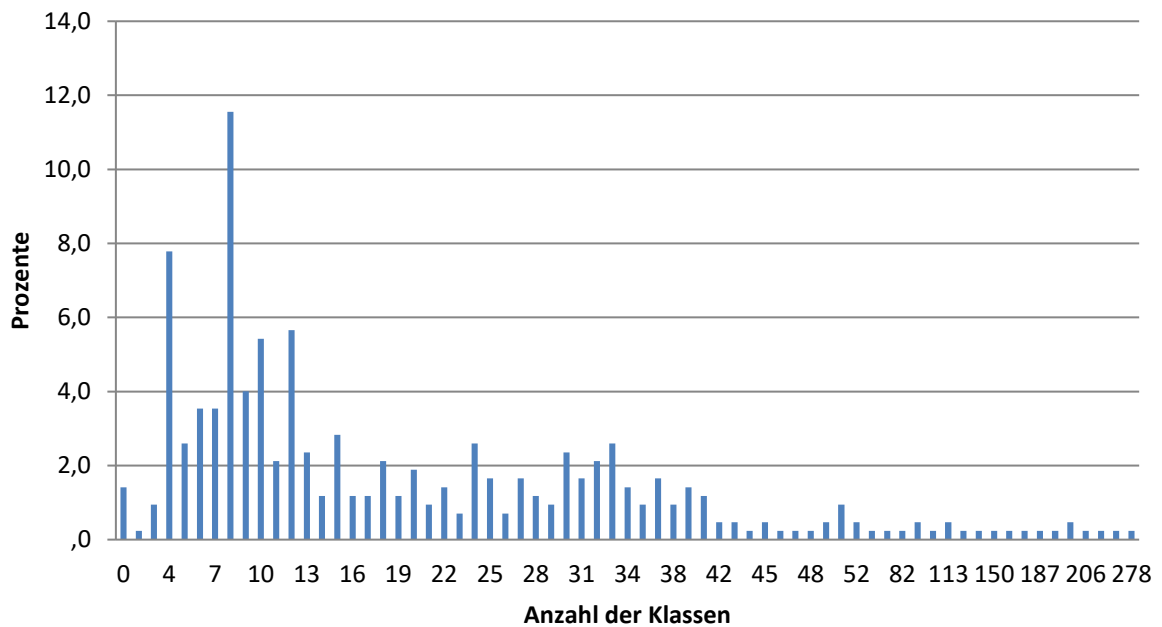
N = 427

bis 200	36,5 %
200 – 400	23,0 %
400 – 600	9,6 %
mehr als 600	30,9 %

4) Wie viele Klassen hat die Schule?

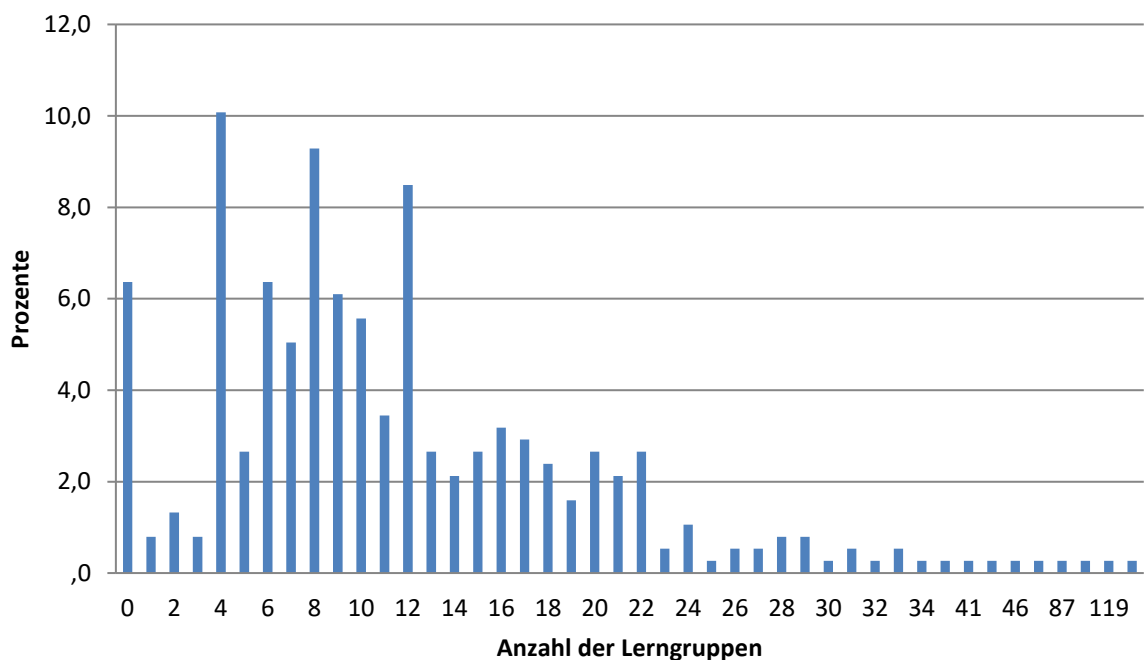
N = 424

Wie viele Klassen hat die Schule?

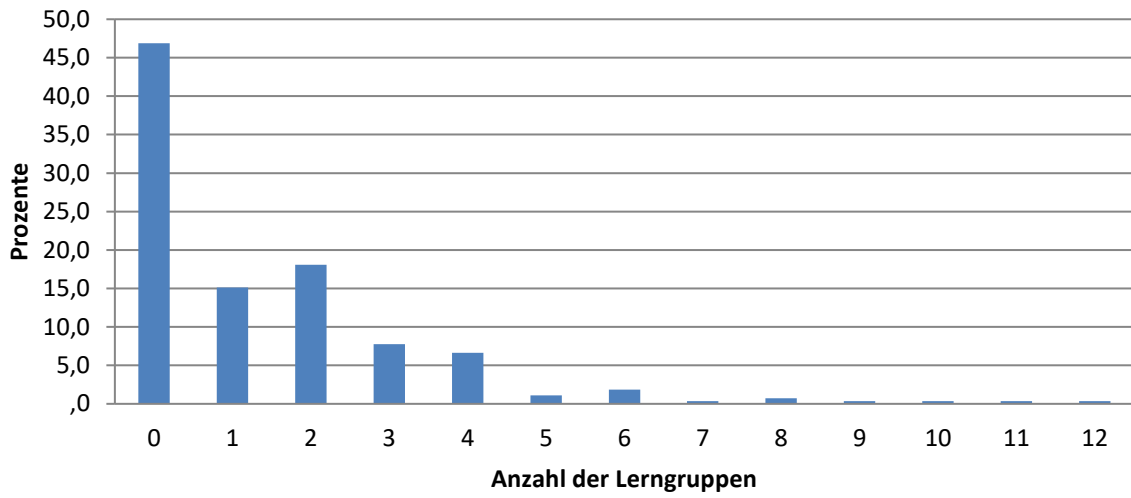


5) Wie viele Lerngruppen/ Klassen der folgenden Fächer/ Fächerkombinationen gibt es zurzeit an Ihrer Schule?

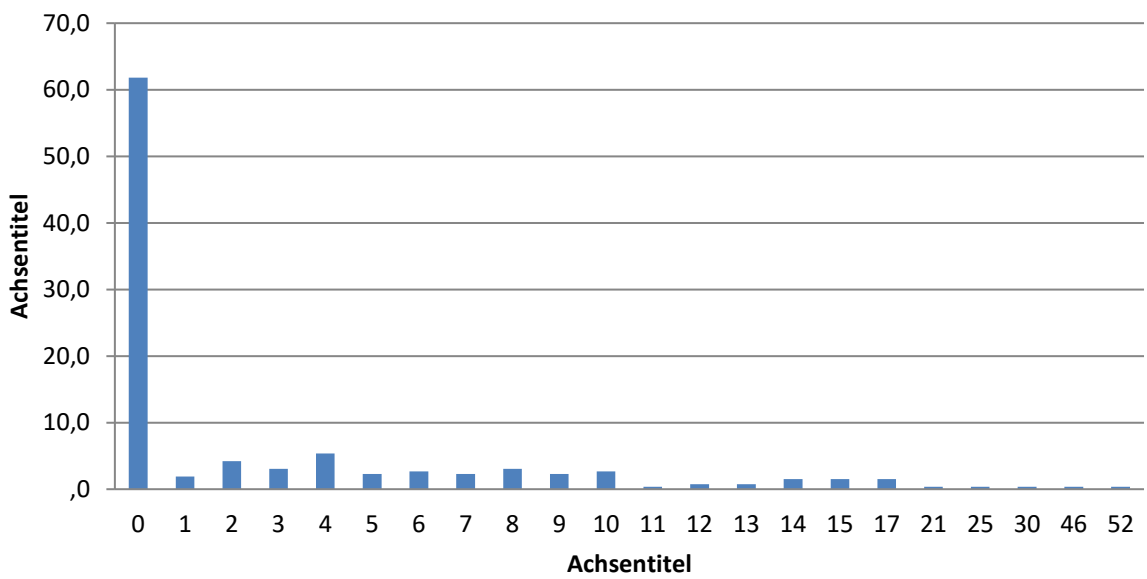
Evangelische Religion N = 377

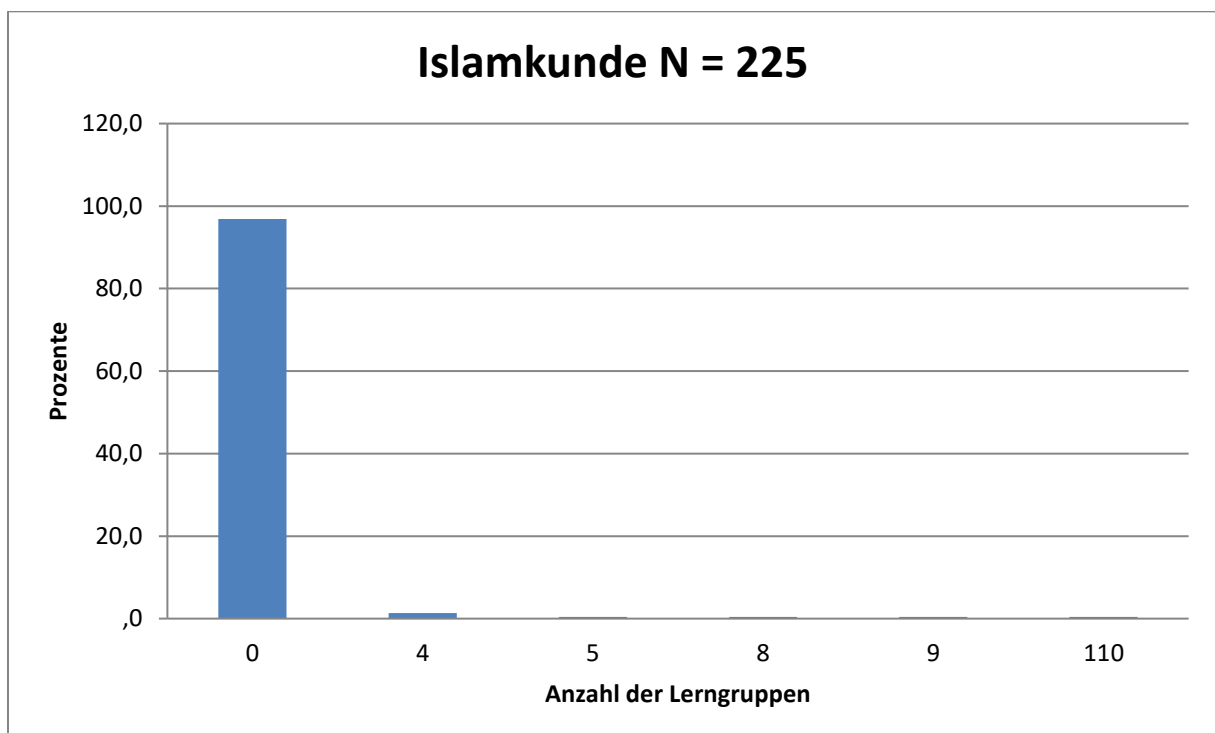
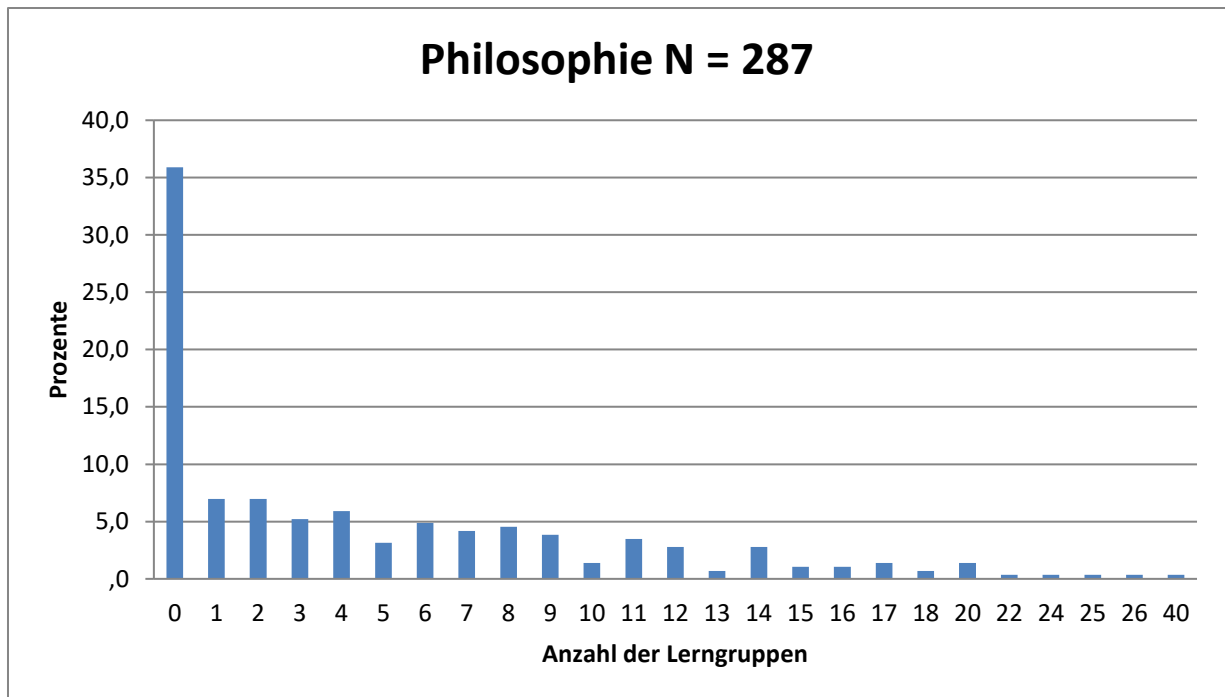


Katholische Religion N = 271



Evangelischer/Katholischer Religionsunterricht gemeinsam N = 262





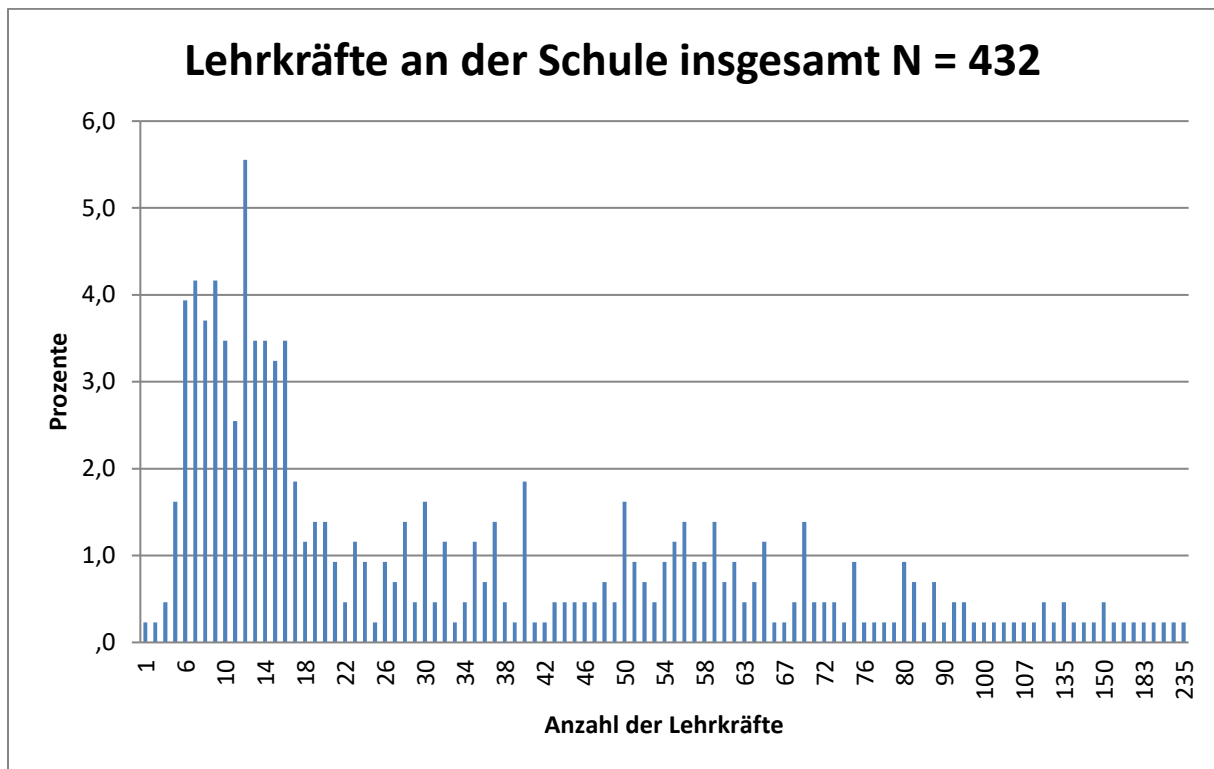
6) Gibt es genehmigte Kooperationen in der Fächergruppe ev./kath. Religion und Philosophie nach dem Kooperationserlass?

N = 401

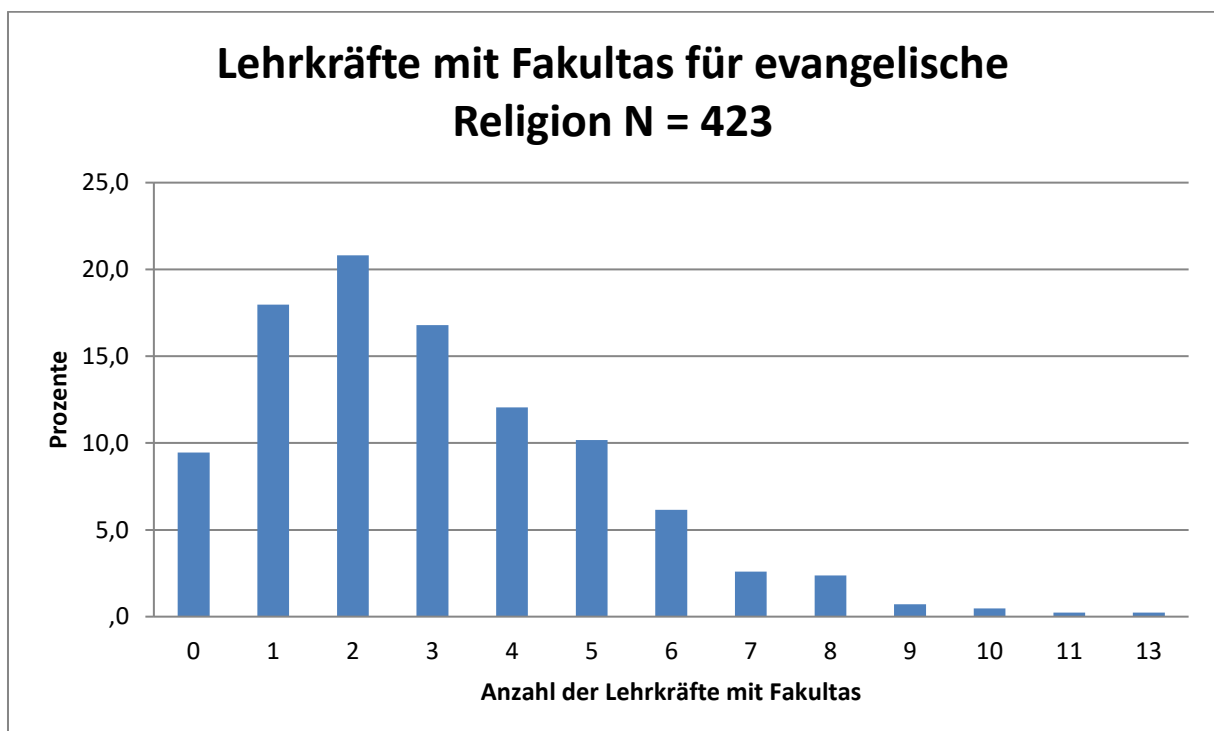
Ja **5,2 %**

Nein **94,8%**

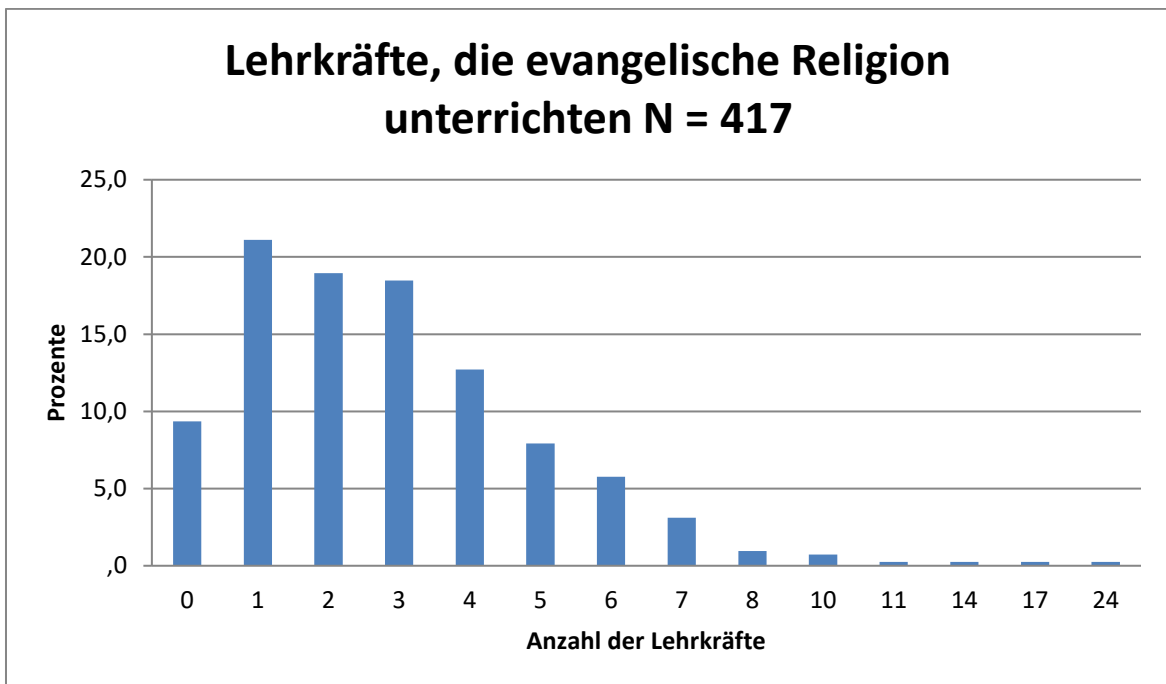
7) Wie viele Lehrkräfte gibt es an der Schule insgesamt?



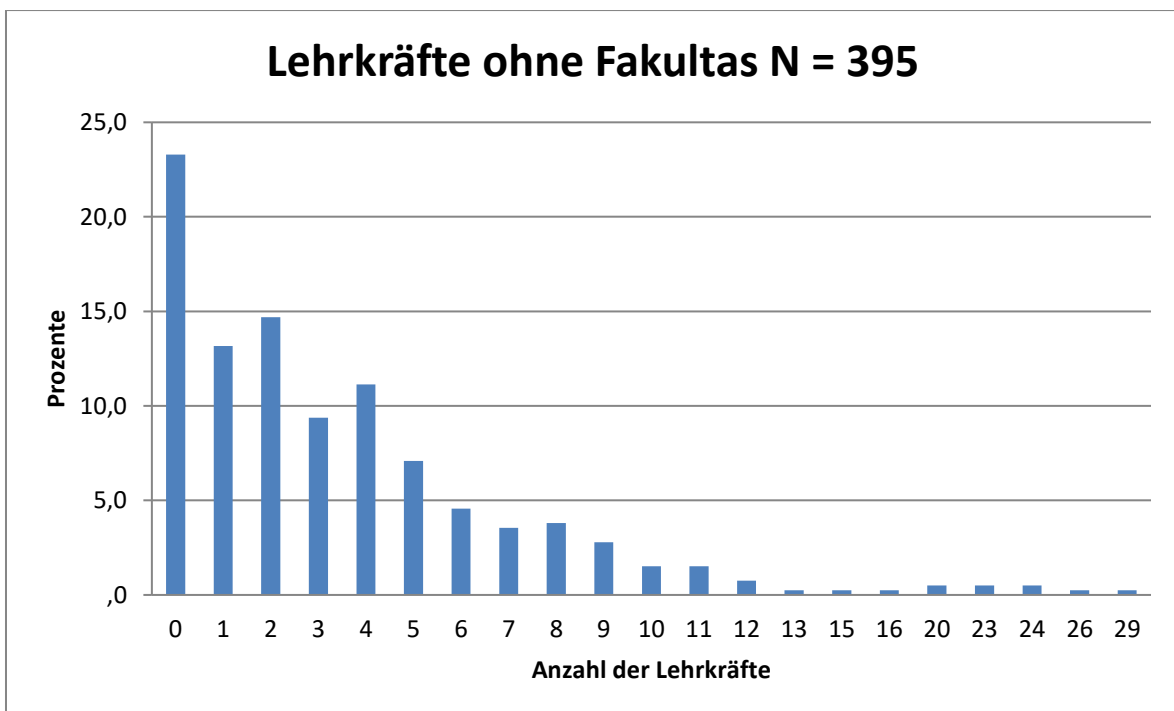
8) Wie viele Lehrkräfte mit Fakultas für evangelische Religion gibt es?



9) Wie viele davon erteilen derzeit evangelischen Religionsunterricht?



10) Wie viele Lehrkräfte ohne Fakultas erteilen zur Zeit evangelischen Religionsunterricht?



11) Wie viele Schülerinnen und Schüler mit folgenden Religionszugehörigkeiten besuchen zur Zeit Ihre Schule?

Evangelische SuS

		Häufigkeit	Gültige Prozente
Gültig	0	5	1,3
	12	1	,3
	17	1	,3
	21	2	,5
	23	2	,5
	26	1	,3
	27	1	,3
	29	1	,3
	30	2	,5
	31	1	,3
	32	2	,5
	34	1	,3
	36	1	,3
	39	1	,3
	40	2	,5
	41	1	,3
	42	1	,3
	46	2	,5
	47	1	,3
	48	4	1,0
	50	1	,3
	52	3	,8
	54	5	1,3
	55	2	,5
	56	2	,5
	57	2	,5
	58	2	,5
	60	1	,3
	61	1	,3
	62	2	,5
	63	3	,8
	64	1	,3
	65	2	,5
	66	1	,3

67	2	,5
68	2	,5
69	1	,3
70	2	,5
72	4	1,0
73	6	1,6
74	4	1,0
75	3	,8
76	1	,3
77	2	,5
78	3	,8
79	1	,3
80	5	1,3
81	3	,8
82	1	,3
83	1	,3
84	2	,5
85	1	,3
87	1	,3
88	2	,5
89	5	1,3
90	2	,5
91	4	1,0
92	1	,3
93	2	,5
94	2	,5
95	3	,8
96	2	,5
97	2	,5
98	1	,3
99	3	,8
100	4	1,0
101	3	,8
104	1	,3
105	6	1,6
106	1	,3
107	1	,3
109	3	,8
110	3	,8

112	1	,3
113	2	,5
114	2	,5
115	1	,3
116	4	1,0
119	4	1,0
120	5	1,3
121	1	,3
122	1	,3
124	4	1,0
125	2	,5
126	2	,5
127	3	,8
129	1	,3
130	2	,5
131	2	,5
132	1	,3
133	1	,3
134	1	,3
135	2	,5
137	2	,5
139	4	1,0
140	1	,3
141	1	,3
143	3	,8
145	1	,3
150	2	,5
152	1	,3
153	2	,5
155	1	,3
159	1	,3
160	1	,3
162	1	,3
165	1	,3
166	1	,3
167	1	,3
169	3	,8
170	1	,3
171	1	,3

178	1	,3
179	2	,5
184	1	,3
186	1	,3
188	1	,3
190	1	,3
192	3	,8
196	1	,3
197	2	,5
203	1	,3
204	1	,3
206	1	,3
207	1	,3
209	1	,3
211	2	,5
212	1	,3
214	1	,3
216	3	,8
219	2	,5
222	1	,3
226	2	,5
228	1	,3
233	1	,3
239	1	,3
247	2	,5
253	1	,3
255	1	,3
257	1	,3
260	1	,3
264	1	,3
265	1	,3
272	1	,3
276	1	,3
277	1	,3
284	1	,3
285	1	,3
290	1	,3
292	2	,5
294	1	,3

298	1	.3
299	1	.3
303	1	.3
306	1	.3
314	1	.3
321	2	.5
322	2	.5
341	1	.3
344	1	.3
345	1	.3
347	1	.3
350	1	.3
353	1	.3
355	1	.3
360	1	.3
363	1	.3
365	1	.3
376	1	.3
377	2	.5
382	1	.3
383	1	.3
388	1	.3
393	1	.3
400	2	.5
401	1	.3
410	2	.5
417	2	.5
418	2	.5
419	1	.3
421	1	.3
423	1	.3
426	1	.3
428	1	.3
433	1	.3
437	1	.3
448	1	.3
450	1	.3
455	1	.3
469	1	.3

473	1	.3
475	1	.3
479	1	.3
480	1	.3
481	1	.3
482	1	.3
491	2	.5
512	1	.3
513	1	.3
519	1	.3
526	1	.3
529	1	.3
544	1	.3
546	1	.3
556	2	.5
564	1	.3
568	1	.3
574	1	.3
579	1	.3
580	1	.3
583	1	.3
587	1	.3
588	1	.3
589	1	.3
590	1	.3
593	1	.3
600	1	.3
616	1	.3
627	1	.3
645	1	.3
648	1	.3
650	1	.3
655	1	.3
663	1	.3
667	1	.3
669	1	.3
670	1	.3
676	1	.3
690	1	.3

693	1	,3
695	1	,3
704	1	,3
709	1	,3
713	1	,3
715	1	,3
729	1	,3
737	1	,3
743	1	,3
760	1	,3
814	1	,3
846	1	,3
881	1	,3
923	1	,3
939	1	,3
999	5	1,3
Gesamt	385	100,0
Fehlend System	49	
Gesamt	434	

Katholische SuS

	Häufigkeit	Gültige Prozente
Gültig 0	11	2,9
1	15	4,0
2	14	3,7
3	12	3,2
4	18	4,8
5	15	4,0
6	14	3,7
7	15	4,0
8	11	2,9
9	9	2,4
10	11	2,9
11	9	2,4
12	14	3,7
13	6	1,6
14	13	3,5
15	10	2,7

16	4	1,1
17	1	,3
18	13	3,5
19	8	2,1
20	8	2,1
21	6	1,6
22	4	1,1
23	5	1,3
24	5	1,3
25	5	1,3
26	7	1,9
27	2	,5
29	8	2,1
30	7	1,9
31	5	1,3
32	3	,8
33	3	,8
34	5	1,3
35	2	,5
37	5	1,3
38	2	,5
39	1	,3
40	1	,3
41	4	1,1
42	3	,8
44	3	,8
45	3	,8
46	2	,5
47	2	,5
49	3	,8
50	1	,3
51	4	1,1
52	3	,8
53	1	,3
55	1	,3
56	2	,5
59	1	,3
60	1	,3
61	2	,5

64	3	,8
66	2	,5
67	1	,3
68	1	,3
69	2	,5
70	2	,5
73	2	,5
74	2	,5
79	2	,5
80	1	,3
81	1	,3
82	1	,3
84	2	,5
85	2	,5
95	1	,3
98	1	,3
100	1	,3
111	1	,3
123	1	,3
128	1	,3
142	1	,3
164	1	,3
308	1	,3
Gesamt	376	100,0
Fehlend System	58	
Gesamt	434	

Muslimische SuS

		Häufigkeit	Gültige Prozente
Gültig	0	27	7,7
	1	21	6,0
	2	28	8,0
	3	10	2,9
	4	17	4,9
	5	20	5,7
	6	17	4,9
	7	12	3,4
	8	6	1,7

9	9	2,6
10	10	2,9
11	10	2,9
12	11	3,2
13	9	2,6
14	4	1,1
15	8	2,3
16	3	,9
17	7	2,0
18	7	2,0
19	4	1,1
20	5	1,4
21	3	,9
22	2	,6
23	6	1,7
25	5	1,4
26	1	,3
27	2	,6
29	6	1,7
30	2	,6
31	2	,6
32	1	,3
33	2	,6
35	1	,3
36	3	,9
37	5	1,4
39	1	,3
40	1	,3
41	1	,3
42	1	,3
43	6	1,7
44	1	,3
45	2	,6
47	1	,3
48	1	,3
49	2	,6
50	1	,3
52	2	,6
53	2	,6

54	1	,3
55	3	,9
59	1	,3
60	2	,6
61	1	,3
62	1	,3
64	1	,3
66	1	,3
70	1	,3
73	2	,6
74	1	,3
76	1	,3
80	1	,3
82	3	,9
86	1	,3
92	1	,3
95	1	,3
98	2	,6
100	1	,3
102	1	,3
110	1	,3
112	1	,3
116	2	,6
134	1	,3
153	1	,3
154	1	,3
155	1	,3
163	1	,3
173	1	,3
177	1	,3
227	1	,3
232	1	,3
268	1	,3
Gesamt	349	100,0
Fehlend System	85	
Gesamt	434	

Jüdische SuS

		Häufigkeit	Gültige Prozente
Gültig	0	211	88,3
	1	16	6,7
	2	4	1,7
	3	2	,8
	5	1	,4
	6	1	,4
	10	1	,4
	11	1	,4
	66	1	,4
	136	1	,4
	Gesamt	239	100,0
Fehlend	System	195	
Gesamt		434	